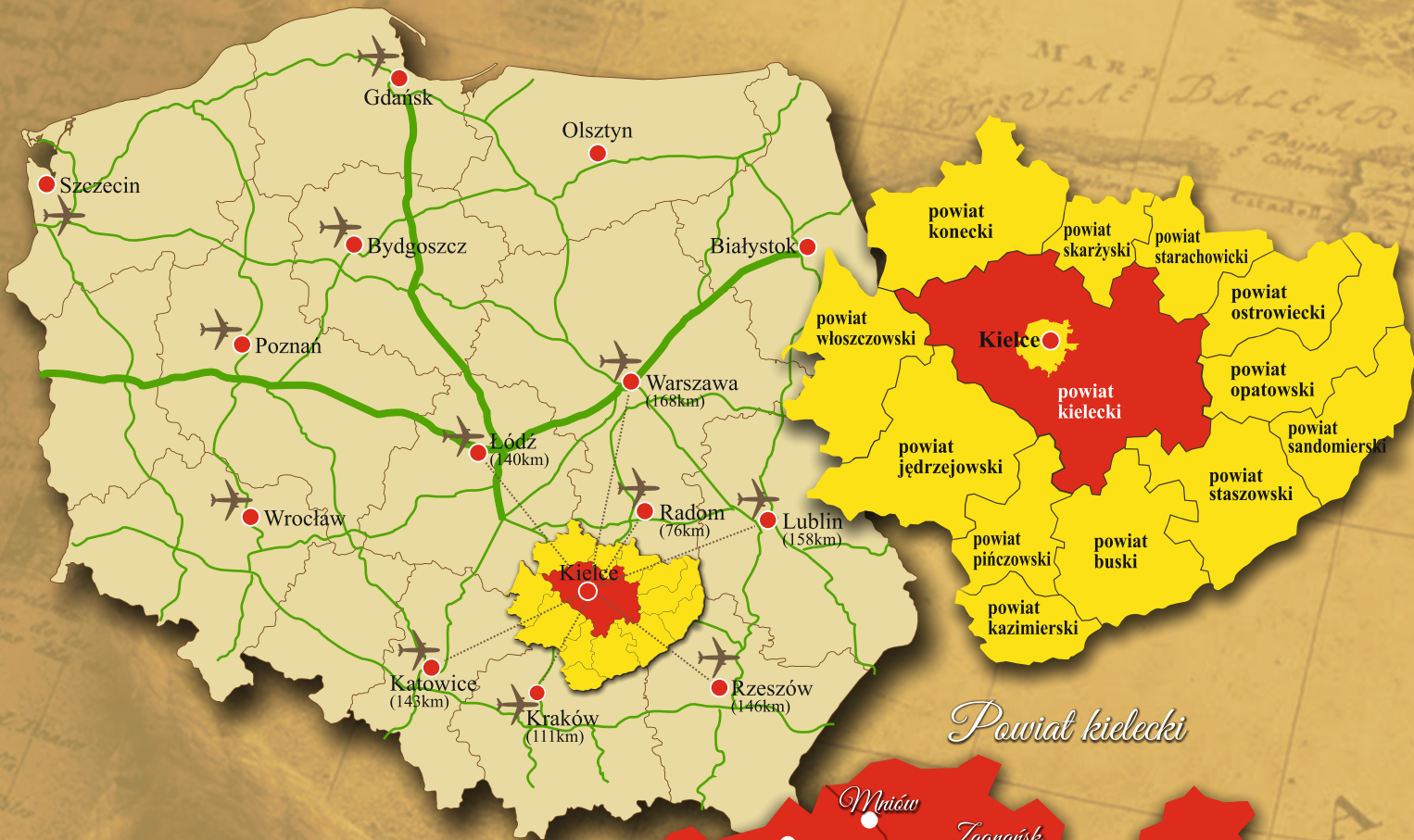
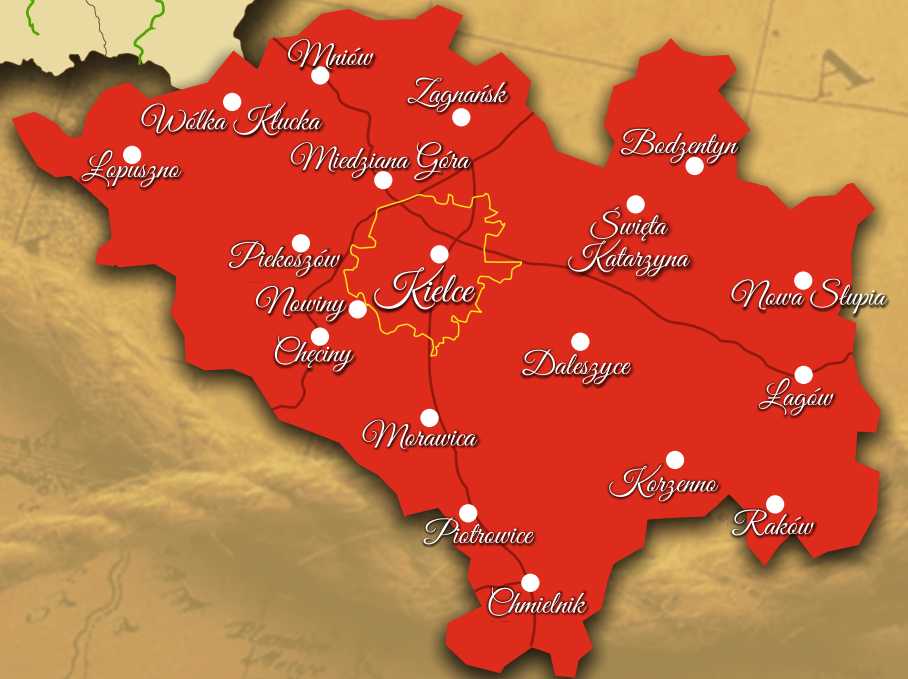


*Kieleckie  
tu nie wieje nudą*





*Powiat kielecki*



### TU NIE WIEJE NUDA!

Ziemia kielecka, piękna i zachwycająca, obfitująca w unikatowe zabytki architektury sakralnej, obronnej, dworskiej oraz przemysłowej. Objęta licznymi formami ochrony przyrody, ze Świętokrzyskim Parkiem Narodowym na czele. Geograficznie obejmuje swym zasięgiem Góry Świętokrzyskie z głównym Pasmem Łysogórskim oraz Płaskowyż Suchedniowski. Góry może i niskie - najwyższe szczyty w paśmie Łysogór - Łysica 613,31 m n.p.m. oraz Agata 613,96 m n.p.m. - ale doskonale nadające się na wędrówki piesze dla tych mniej i bardziej zaawansowanych piechurów. Ziemia kielecka to także gęsta sieć szlaków pie-

szych i rowerowych zachęcających do aktywnej turystyki. Zlokalizowane w górach ośrodki narciarskie zapraszają amatorów „białego szaleństwa”, zarówno tych początkujących, jak i zaawansowanych. Kielecczyzna nazywana jest także „muzeum geologicznym pod gołym niebem”. Rumowiska skalne, gołoborza, jaskinie krasowe, głazy, szyby i hałdy górnicze umożliwiają dokładne zapoznanie się z geologiczną historią ziemi świętokrzyskiej. Jednym słowem, tu każdy znajdzie coś dla siebie. Tu nie wieje nudą!



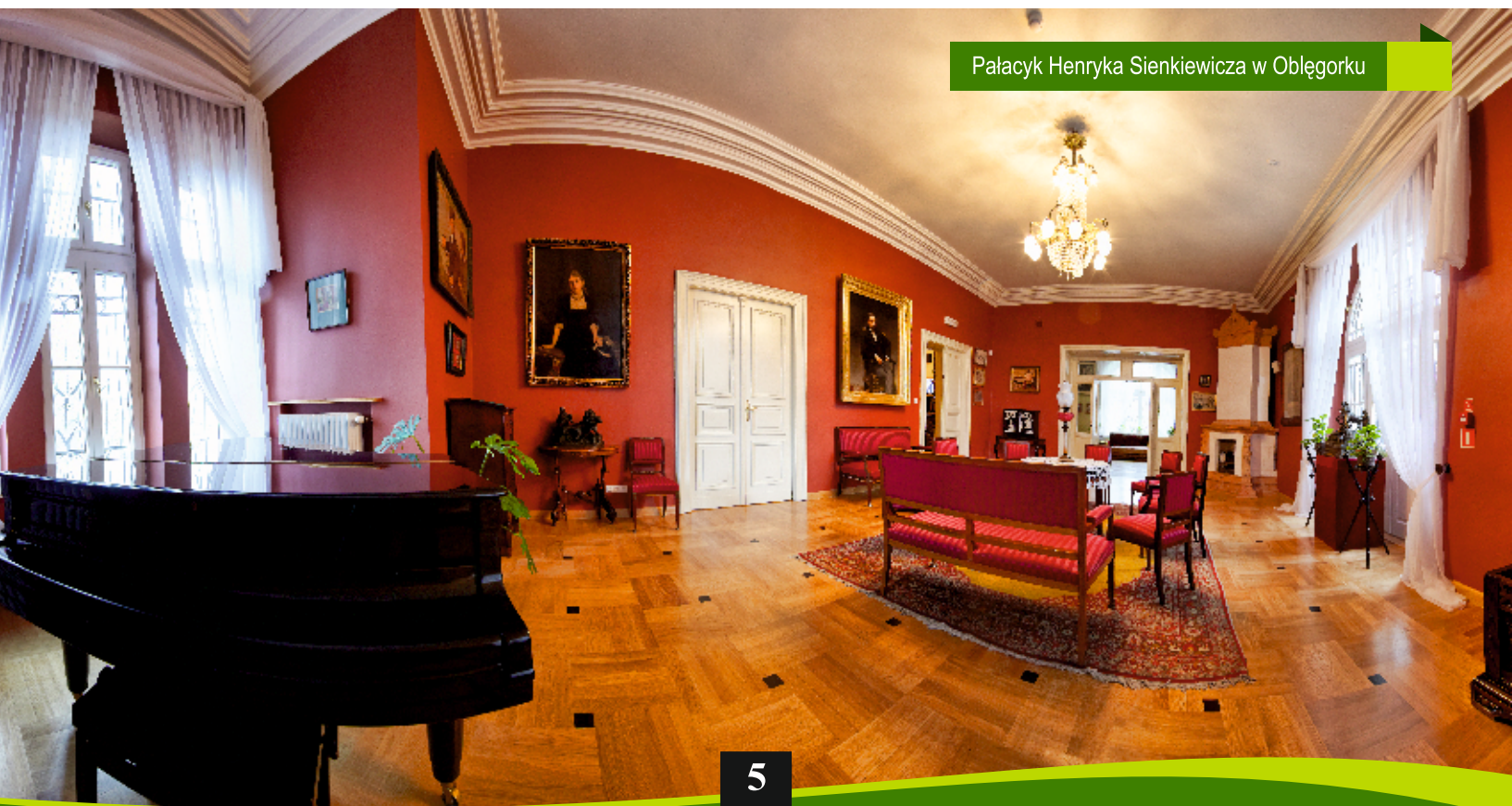


Święty Krzyż

## TURYSTYKA HISTORYCZNA - TWOJE ODKRYCIE

Przez stulecia mieszkańcy Kielecczyny pozostawili po sobie wiele pamiątek, które dziś stanowią atrakcyjną lekcję historii. Stefan Żeromski, noblista Henryk Sienkiewicz, Jan Gajler czy Adolf Dygasiński, to nie jedyne postaci związane z naszym regionem, w których twórczości - na stronach powieści, w rymach wierszy - odnaleźć można utrwalone piękno tej ziemi. W wielu miejscach, m.in. Kielcach, Ciekotach, Oblęgorku warto obejrzeć pamiątki rodzinne i przedmioty dotyczące ich życia i twórczości. Bogato wyposażona w naturalne złoża ziemia kielecka, od najdawniejszych czasów była ważnym ośrodkiem przemysłu. Do dzisiaj zachowało się wiele ciekawych obiektów: kopalnie, huty żelaza, wielkie piece, układy wodne, hale

produkcyjne. Wystarczy odwiedzić Nową Słupię, Samsónów czy Bobrę, by poczuć ducha miejsc należących niegdyś do Staropolskiego Okręgu Przemysłowego. W poszukiwaniu klimatycznych zakątków regionu koniecznie należy dotrzeć do Chęcin, Chmielnika, Bodzentyna czy Szydłowa. Zachowane tu zabytki architektury świeckiej i sakralnej przenoszą zwiedzających w atmosferę średniowiecza i epok późniejszych. Nie można zapomnieć o Świętym Krzyżu z sanktuarium o ponad tysiącletniej historii, w którym przechowywane są relikwie Drzewa Krzyża Świętego oraz o innych obiektach sakralnych skrywających wiele tajemnic i warty zobaczenia.



Pałac Henryka Sienkiewicza w Oblęgorku

### TURYSTYKA AKTYWNA - POWIEW PRZYGODY

Miłośnikom mocnych wrażeń, aktywnego wypoczynku i wojaży na łonie przyrody, Kielecczyzna ma wiele do zaoferowania. Począwszy od wędrówek pieszych i wypraw rowerowych, poprzez jazdę konną, spływy kajakowe, żeglarstwo, jazdę na nartach, aż po możliwość latania na szybowcach i różnego rodzaju lotniach, wspinaczkę czy jazdę na torze motocrossowym. Warto przemierzyć najpopularniejszy odcinek czerwonego szlaku pieszego wiodącego wzdłuż Pasma Łysogórskiego, od Świętej Kata-

rzyny do Nowej Słupi oraz wybrać się na przejażdżkę szlakiem rowerowym Green Velo. Turyści zmotoryzowani mają do dyspozycji tematyczne trasy, z których najważniejsze to Szlak Literacki, Świętokrzyski Szlak Architektury Drewnianej czy Szlak Archeo-Geologiczny. Zimą natomiast koniecznie trzeba zajrzeć do Kielc, Tumlina, Niestachowa, Krajna i Bodzentyna, gdzie na pasjonatów narciarstwa czekają świetnie przygotowane stoki. Przygotuj się na wyprawę!



### TURYSTYKA PRZYRODNICZA - PEJZAŻ ATRAKCJI

Utworzony w 1950 r., jako drugi w Polsce, Świętokrzyski Park Narodowy, 9 parków krajobrazowych, rezerваты przyrody i wiele pomników przyrody, jak choćby słynny ok. 1000-letni Dąb Bartek czy jaskinia Raj - to obszary objęte ochroną ze względu na wartości przyrodnicze, historyczne, kulturowe, a przede wszystkim krajobrazowe. Charakterystyczne dla krajobrazu ziemi kieleckiej i Gór Świętokrzyskich są strome stoki, głęboko wcięte doliny i gołoborza (na Łysicy oraz na Łyścu). Tereny te porośnięte są lasami jodłowymi (Puszcza Jodłowa) oraz bukowymi.

W krajobrazie regionu kieleckiego, w tym także płaskich dolin Gór Świętokrzyskich dominuje tzw. „kielecka szachownica” czyli charakterystyczna mozaika małych pól, będąca efektem wielkiego rozdrobnienia rolniczego na tym terenie. Przemierzając ziemię kielecką, czy to szlakami pieszymi, czy rowerowymi, wśród pól i lasów, poprzez miasta i miasteczka, odkryć można miejsca o wielowiekowych tradycjach oraz zabytki upamiętniające ważne wydarzenia, pięknie wkomponowane w naturalne środowisko.







Pakiet dostępny  
do nabycia:



OFERTA 3-DNIOWA

# W STRUMIENIACH ŚWIĘTOKRZYSKIEJ HISTORII



## PAKIET 1

### DZIEŃ 1



Ulica Sienkiewicza w Kielcach

- 9.00** Przyjazd do Chęciny, spotkanie z przewodnikiem.
- 9.30** Zwiedzanie ruin zamku w Chęcinach - to najpotężniejsza polska warownia czasów średniowiecza, miejsce zesłania więźniów politycznych oraz wdów królewskich. Legenda głosi, że po murach zamku przechadza się Biała Dama.
- 11.00** Muzeum Wsi Kieleckiej w Tokarni - na powierzchni ponad 70 ha możemy podziwiać wiele wspaniałych drewnianych obiektów dawnej wsi: kościół pw. Matki Bożej Pocieszenia, zagroda z Daleszyc, wiatrak z Grzmicina, chata z Siekierna, dwór z Suchedniowa.
- 12:30** Zwiedzanie Podzamcza Chęcińskiego (w tym: Dwór Starostów Chęcińskich, łuk triumfalny, ogród włoski).
- 14.30** Przejazd do Oblęgorka wraz ze zwiedzaniem Muzeum Henryka Sienkiewicza - letnia rezydencja słynnego polskiego pisarza.
- 16.30** Przejazd i spacer po Kielcach, w trakcie którego goście zobaczą: Kadzielnię - najpiękniejszy był kamień w Polsce, Aleję Gwiazd, pomnik Dzika, park Staszica, katedrę z tablicą miar, Pałac Biskupów Krakowskich oraz urokliwy deptak - ulicę Sienkiewicza.
- 19.00** Przejazd na nocleg do hotelu, obiadokolacja.

Łysa Góra



## DZIEŃ 2

**8.00** Śniadanie.

**9.00** Wyjazd na zwiedzanie z przewodnikiem.

**10.30** Święty Krzyż to najstarsze polskie sanktuarium, ufundowane na pocz. XI w. przez Bolesława Chrobrego. Znane z przechowywanych relikwii krzyża świętego, sprowadzonych tutaj wraz z zakonem benedyktynów w XIII wieku. W planie wycieczki zwiedzanie kościoła św. Trójcy z relikwiami i cennymi obrazami Franciszka Smuglewicza, krypty, w których spoczywa największy pogromca Kozaków - Jeremi Wiśniowiecki oraz wejście na platformę widokową z unikatową atrakcją przyrodniczą - gołoborzem.

**14.00** Przejazd i zwiedzanie Świętej Katarzyny - miejscowość położona u podnóża Łysicy. Warto zobaczyć kościół i klasztor św. Katarzyny Aleksandryjskiej, kapliczkę Stefana Żeromskiego oraz źródło św. Franciszka.

**15.30** Przejazd i zwiedzanie Bodzentyna - urokliwe miasteczko u podnóża Góry Miejskiej. W planie zwiedzanie ruin zamku Floriana z Mokrska, kolegiaty pw. Wniebowzięcia NMP i św. Stanisława BM oraz zagrody Czernikiewiczów.

**18.00** Przyjazd do hotelu, obiadokolacja.



## DZIEŃ 3

**8.00** Śniadanie.

**9.00** Wykwaterowanie. Wyjazd na zwiedzanie z przewodnikiem.

**10.00** Huta Józef w Samsonowie - w czasach Jagiellonów największy zakład produkcji zbrojeniowej, obecnie zachowane ruiny. Do dziś zachwyca wieża wyciągowa i pozostałości wielkiego pieca.

**11.00** Bobrza - to niezrealizowana potęga polskiego hutnictwa. W planie wycieczki zobaczenie unikatowego

układu hydroenergetycznego na rzece Bobrza, muru oporowego, budynków węgielni, hal magazynowych.

**12.30** Kuźniaki - możliwość zobaczenia najmniejszego pieca do przetopu rud żelaza Staropolskiego Okręgu Przemysłowego.

**13.30** Obiad, wyjazd do domu.



Park Rozrywki i Miniatur Sabat Krajno

Pakiet dostępny  
do nabycia:



OFERTA 3-DNIOWA

# TURYSTYKA AKTYWNA - ZAWSZE PO DRODZE



# PAKIET 2

## DZIEŃ 1

Przyjazd do Krajna.

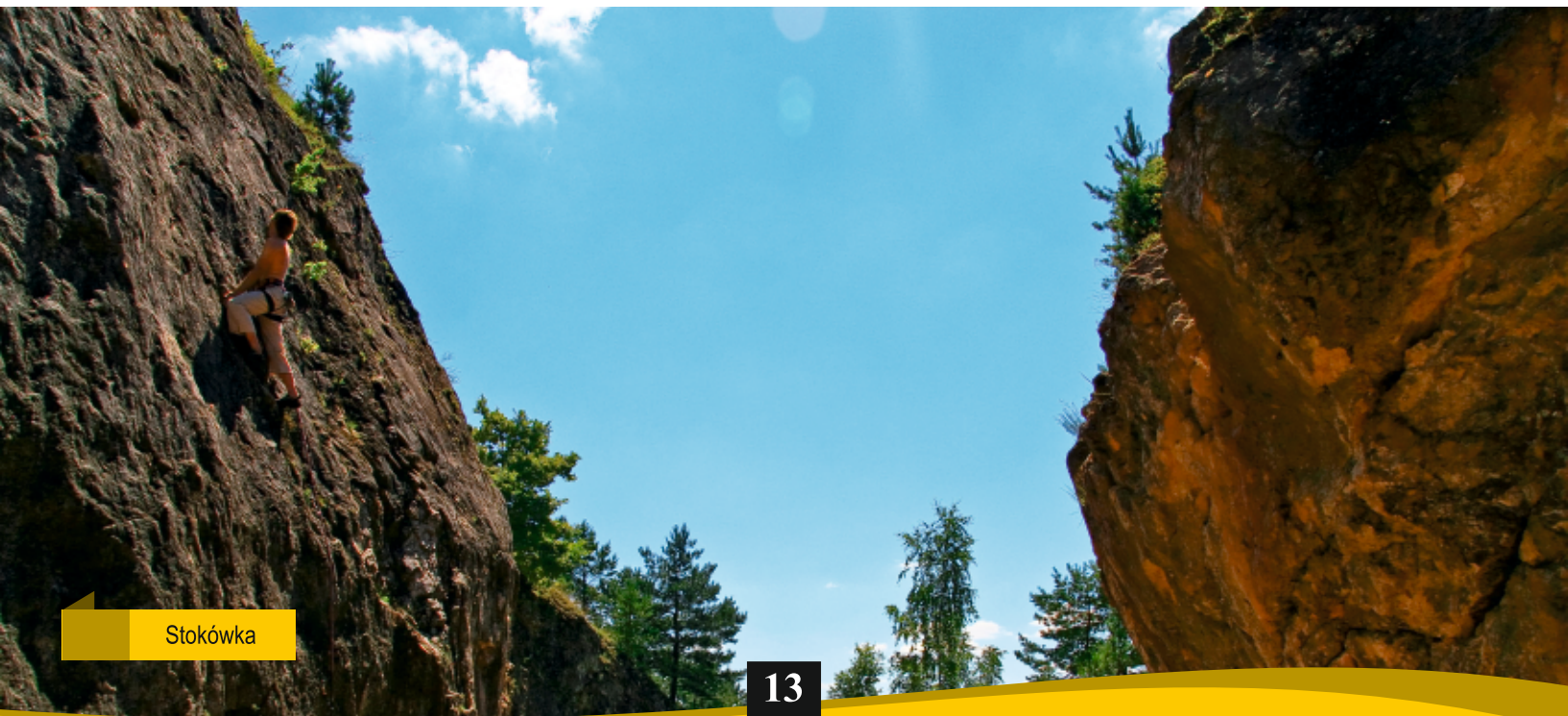
**10.00** Park Miniatur Sabat Krajno. Park linowy z trasami tyrolskimi. Przejazd na linie nad słynną Operą z Sydney i wodospadem Niagara.

**12.00** Trasa wspinaczkowa na Stokówce. To świetne miej-

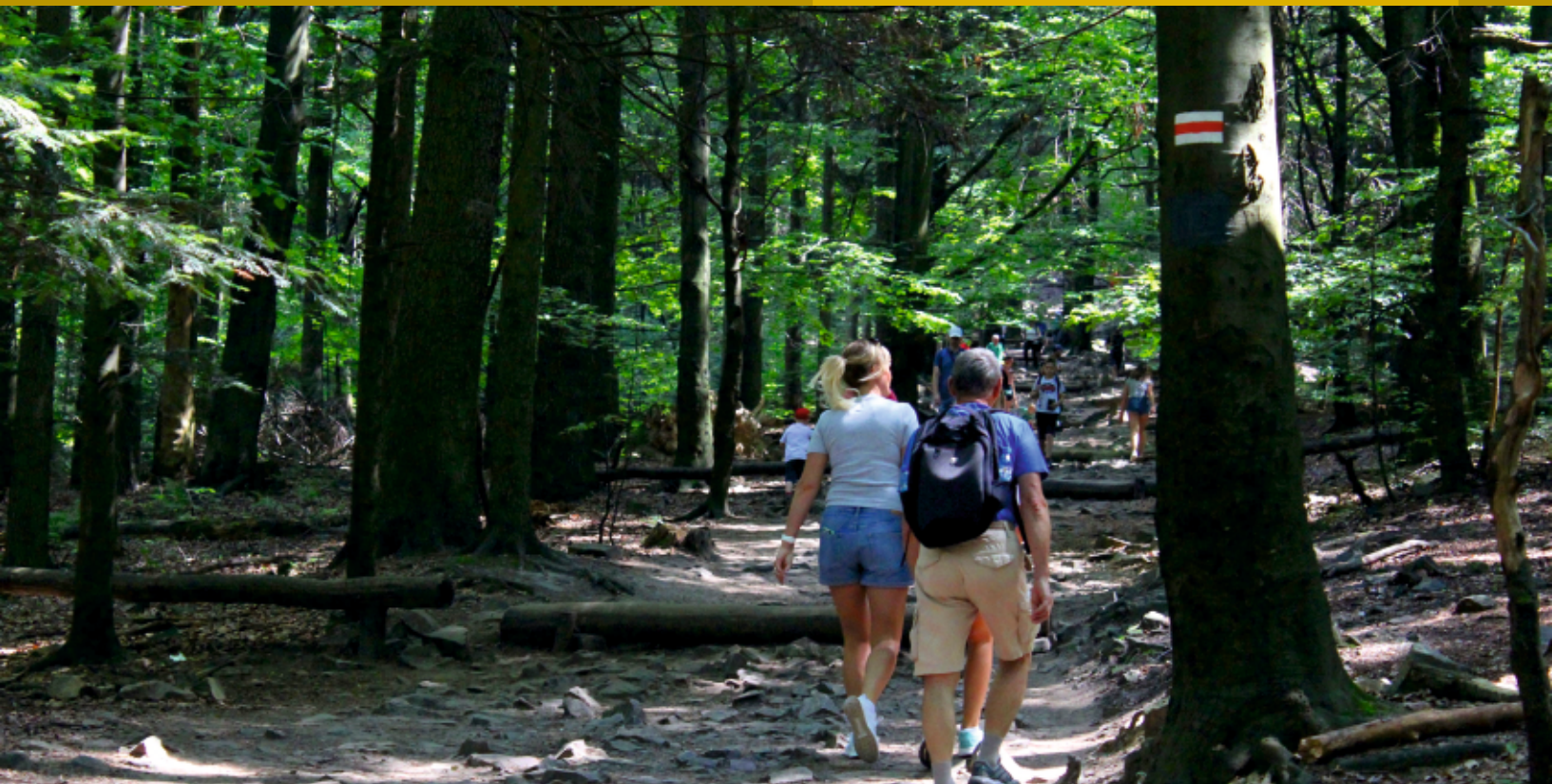
sce na uprawianie wspinaczki górskiej. Znajduje się tutaj wspaniała ściana skalna z kilkoma drogami wspinaczkowymi o różnych poziomach trudności.

**16.00** Przejazd do hotelu, zakwaterowanie.

**18.00** Obiadokolacja.



Stokówka



## DZIEŃ 2

**8.00** Śniadanie.

**9.00** Wyjazd w Góry Świętokrzyskie

**10.00** Pieszko przez Łysogóry - wędrowka czerwonym szlakiem pieszym przez Łysogóry od doliny rzeki Lubrzanki do Świętej Katarzyny, dalej do Trzcianki przez Łysicę, Kakonin, Hutę Szklaną, Łysą Górę, klasztor oblatów na Świętym Krzyżu. Trasa wiedzie przez najwyższą część Gór Świętokrzyskich oraz tereny Świętokrzyskiego Parku

Narodowego. Pod względem krajobrazowym jest to jedna z piękniejszych tras turystycznych w Polsce. Do pokonania jest 35 km.

**14.00** Obiad.

**18.30** Zakończenie pieszej wędrowki przez Łysogóry.

**19.30** Przyjazd do hotelu.

**20.00** Obiadokolacja.

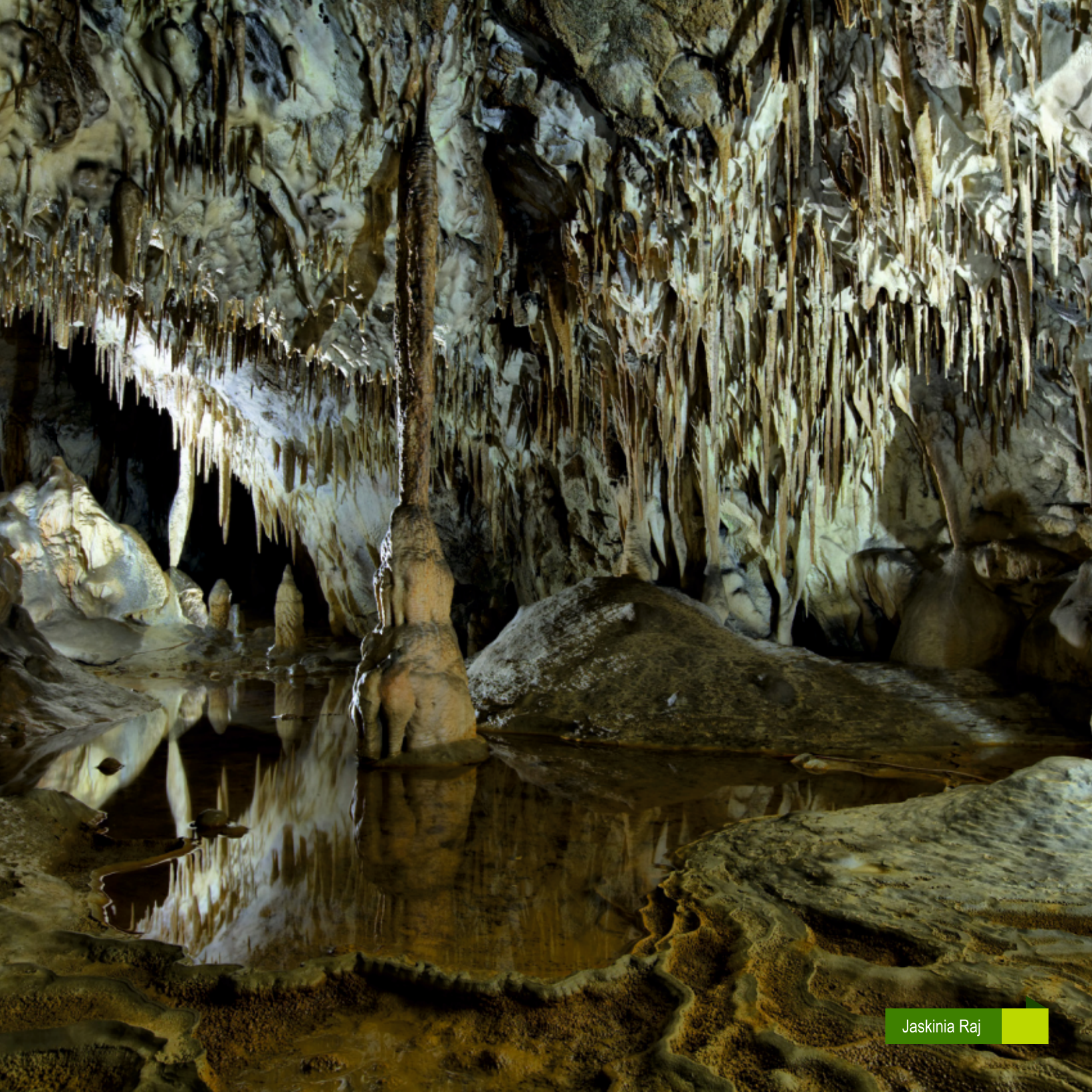


## DZIEŃ 3

**8.00** Śniadanie.

**9.00** Wyjazd na zwiedzanie - rowerem przez ziemię kielecką - rowerowa wędrowka przez pasma górskie zachodniej części Gór Świętokrzyskich. Turyści skorzystają z fragmentu najnowszego oznaczonego szlaku rowerowego Green Velo na odcinku Sielpia - Kielce.

Trasa będzie wiodła z Sielpi przez lasy Suchedniowsko-Oblęgorskiego Parku Krajobrazowego do Oblęgorka, dalej przez Chełmce, Podzamcze Piekoszowskie, Szczukowice, Karczówkę do centrum Kielc. Trasa liczy ok. 70 km.



Jaskinia Raj



Pakiet dostępny  
do nabycia:



OFERTA 2-DNIOWA

**TURYSTYKA  
PRZYRODNICZA  
PRZYRODNICZY GEORAJ**



**PAKIET 3**

**DZIEŃ 1**

**11.00** Przyjazd do Chęcina. Spotkanie z przewodnikiem.

**11.15** Zamek w Chęcinach. Średniowieczna warownia usytuowana na Górze Zamkowej. Do podziwiania panorama Chęcina i północnej części Gór Świętokrzyskich.

**12.45** Czerwona Góra. Malowniczo położony pomnik przyrody w byłym wyrobisku skalnym. Turyści poznają formy powierzchniowe krasu oraz historię kolumny Zygmunta.

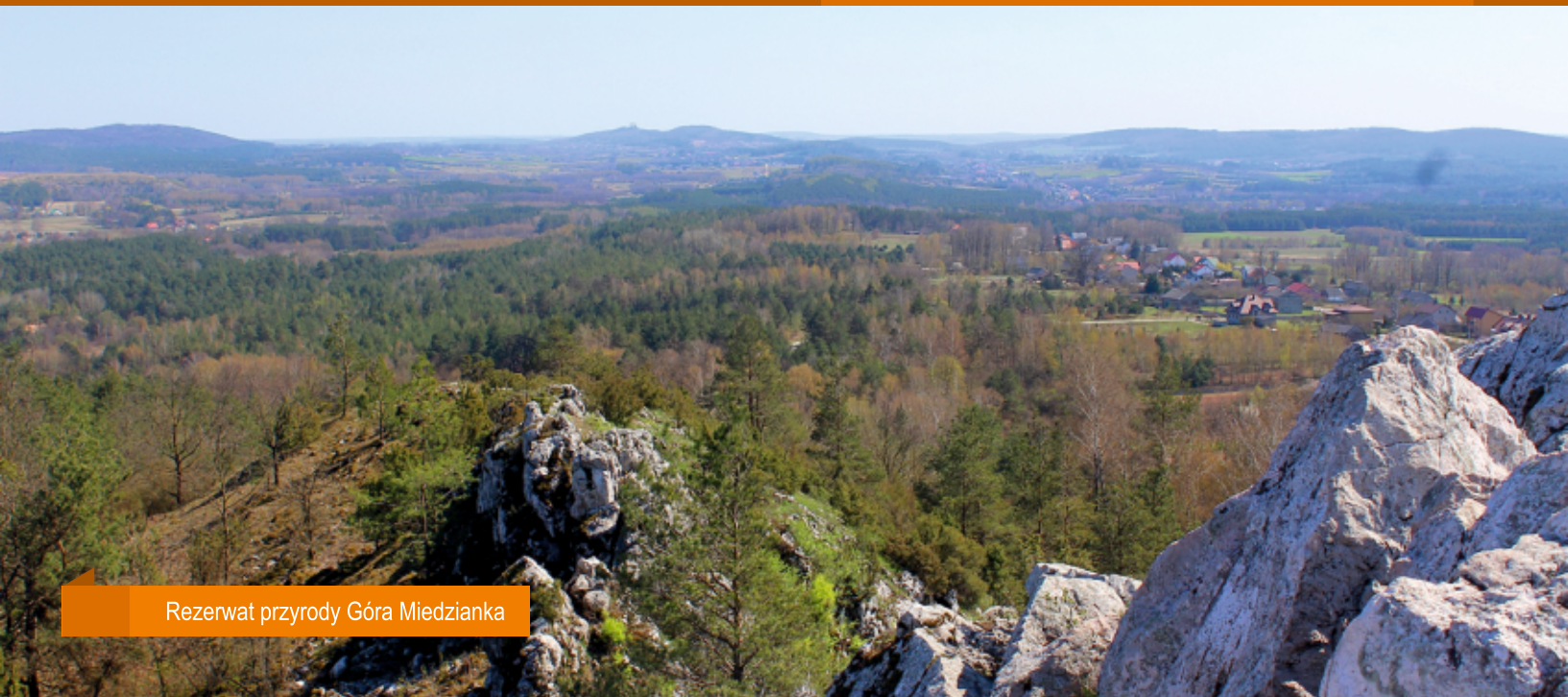
**13.30** Jaskinia Raj. Najpiękniejsza polska jaskinia z przebogata szatą naciekową i innym wspaniałymi formami krasu podziemnego.

**17.00** Przejazd do hotelu, zakwaterowanie.

**18.00** Obiadokolacja.



Zamek Królewski w Chęcinach



Rezerwat przyrody Góra Miedzianka

## DZIEŃ 2

### Od Miedzianki do Zachelmia

**8.00** Śniadanie.

**9.00** Wyjazd na zwiedzanie.

**10.00** Miedzianka. To wspaniała kulminacja górująca nad okolicą o wysokości 354 metrów. Słynie z przepięknej panoramy na Góry Świętokrzyskie, wspaniałej roślinności oraz rzadko spotykanych minerałów, takich jak azuryt i malachit.

**11.30** Góra Zelejowa zwana świętokrzyską Orlą Percią. W czasie spaceru szlakiem po Górze Zelejowej turyści zobaczą ciekawe formy krasu powierzchniowego, ślady górnictwa oraz bogaty świat roślinności.

**13.00** Ślichowice są wyjątkowym rezerwatem w Kielcach.

Były kamieniołom odznacza się pięknym górkim położeniem oraz unikatowymi formami tektoniki skalnej, których przykładem jest fałd obalony.

**14.30** Dąb Bartek jest jednym z najstarszych dębów w kraju. Ten symbol przyrody świętokrzyskiej ma około 1000 lat. Drzewo o wysokości 31 metrów i 14 metrowym obwodzie pnia przy ziemi.

**15.30** Zachelmie to jeden z najmłodszych i najpiękniejszych świętokrzyskich rezerwatów przyrody. Znany z odkrytych w nim tropów tetrapoda, ciekawej budowy geologicznej i innych form skalnych, które opisują historię ziemi. Wyjazd w kierunku domu.



Dağ Bartek

## INFORMACJE PRAKTYCZNE

Baza noclegowa i gastronomiczna Kielc oraz najbliższych okolic jest bardzo bogata i zróżnicowana. Do dyspozycji turystów są pokoje, apartamenty, gospodarstwa agroturystyczne, schroniska młodzieżowe, hotele (od 1 do 5 gwiazdek). Pełno jest pubów, restauracji, klimatycznych kafejek czy cukierni. Zlokalizowane na tym obszarze centra i punkty informacji turystycznej pomogą znaleźć najlepsze rozwiązanie. Na poniższych stronach www turysta znajdzie najlepsze dla siebie rozwiązanie.

[www.swietokrzyskie.travel](http://www.swietokrzyskie.travel)

[www.kielce.travel](http://www.kielce.travel)

[www.um.kielce.pl](http://www.um.kielce.pl)

[www.facebook.pl/kielce.oficjalna](http://www.facebook.pl/kielce.oficjalna)

Poniżej kilka wybranych przydatnych adresów:

### Punkty informacji turystycznej na terenie powiatu kieleckiego:

#### Regionalne Centrum Informacji Turystycznej w Kielcach

ul. Sienkiewicza 29, 25-007 Kielce  
tel. 41 348 00 60

[www.swietokrzyskie.travel](http://www.swietokrzyskie.travel)

#### Punkt Informacji Turystycznej w Bielinach Centrum Tradycji i Turystyki Gór Świętokrzyskich

ul. Partyzantów 3, 26-004 Bieliny  
tel. 41 260 81 52, [www.bieliny.pl](http://www.bieliny.pl)

[www.osadasredniowieczna.eu](http://www.osadasredniowieczna.eu)

#### Punkt Informacji Turystycznej w Bodzentynie

ul. Rynek Górny 11, 26-010 Bodzentyn  
tel. 693 690 333, [pit-bodzentyn@wp.pl](mailto:pit-bodzentyn@wp.pl)

#### Centrum Informacji Turystycznej i Historycznej Gminy Chęciny „Niemczówka”

ul. Małogoska 7, 26-060 Chęciny  
tel. 41 315 18 29, [www.cit.checiny.pl](http://www.cit.checiny.pl)

#### Punkt Informacji Turystycznej w Chmielniku

ul. Wspólna 13, 26-020 Chmielnik  
tel. 41 354 24 12, [bpmig@wp.pl](mailto:bpmig@wp.pl)

#### Punkt Informacji Turystycznej w Łagowie

ul. Rynek 62, 26-025 Łagów  
tel. 41 343 70 54, [urząd@lagowgmina.pl](mailto:urząd@lagowgmina.pl)

#### Punkt Informacji Turystycznej w Miedzianej Górze

ul. Urzędnicza 8, 26-085 Miedziana Góra  
tel. 41 303 11 01, [dominik.slon@miedziana-gora.pl](mailto:dominik.slon@miedziana-gora.pl)

#### Punkt Informacji Turystycznej w Morawicy Samorządowe Centrum Kultury

ul. Spacerowa 7, 26-026 Morawica  
tel. 41 311 46 91 wew. 306, [sckmorawicaturystyka@onet.pl](mailto:sckmorawicaturystyka@onet.pl)

#### Punkt Informacji Turystycznej w Nowej Słupi

ul. Świętokrzyska 55, 26-006 Nowa Słupia  
tel. 517 349 983, [turystyka@dymarki.pl](mailto:turystyka@dymarki.pl)

#### Punkt Informacji Turystycznej przy Parku Etnograficznym

Tokarnia 303, 26-060 Chęciny  
tel. 515 458 649, [skansen@mwk.com.pl](mailto:skansen@mwk.com.pl)

## INFORMACJE PRAKTYCZNE

## Wybrane atrakcje powiatu kieleckiego:

**Karczówka Klasztor**

pl. Karczówka Klasztor 1, 25-755 Kielce  
tel. 41 243 61 03, 882 101 217, [www.karczowka.com](http://www.karczowka.com)

**Muzeum Narodowe w Kielcach****Dawny Pałac Biskupów Krakowskich**

pl. Zamkowy 1, 25-010 Kielce  
tel. 41 344 40 14, [www.mnki.pl](http://www.mnki.pl)

**Muzeum Wsi Kieleckiej - Dworek Laszczyków**

ul. Jana Pawła II 6, 25-025 Kielce  
tel. 41 344 92 97, [www.mwk.com.pl](http://www.mwk.com.pl)

**Muzeum Zabawek i Zabawy**

pl. Wolności 2, 25-367 Kielce  
tel. 41 343 37 06, [www.muzeumzabawek.eu](http://www.muzeumzabawek.eu)

**Magia Karmelu - Manufaktura Słodczy & Kawiarnia**

ul. Mickiewicza 1, 25-352 Kielce  
tel. 537 950 750, [manufaktura@magiakarmelu.eu](mailto:manufaktura@magiakarmelu.eu)

**Centrum Geoedukacji**

ul. Daleszycka 21, 25-202 Kielce  
tel. 41 367 68 00 wew. 25, [www.centrum-geoedukacji.pl](http://www.centrum-geoedukacji.pl)

**Klasztor na Świętym Krzyżu**

Święty Krzyż 1, 26-004 Bieliny  
tel. 41 317 70 21, [www.swietykrzyz.pl](http://www.swietykrzyz.pl)

**Osada Średniowieczna**

Huta Szklana 37, 26-004 Bieliny  
tel. 41 260 81 41, 531 982 589,  
[www.osadasredniowieczna.eu](http://www.osadasredniowieczna.eu)

**Zamek Królewski w Chęcinach**

ul. Jędrzejowska b.n., 26-060 Chęciny  
tel. 41 315 18 29, [www.zamek.checiny.pl](http://www.zamek.checiny.pl)

**Jaskinia Raj**

ul. Dobrzączka, 26-060 Chęciny  
tel. 41 346 55 18, [www.jaskiniaraj.pl](http://www.jaskiniaraj.pl)

**Centrum Leonardo da Vinci**

Podzamcze 45, 26-060 Chęciny  
tel. 609 290 121, [www.cndavinci.pl](http://www.cndavinci.pl)

**Park Etnograficzny w Tokarni**

Tokarnia 303, 26-060 Chęciny  
tel. 41 315 41 71, 515 458 649, [www.mwk.com.pl](http://www.mwk.com.pl)

**Kompleks Świętokrzyska Polana**

Chrusty, ul. Laskowa 95, 26-050 Zagnańsk  
tel. 41 260 50 60, [www.swietokrzyskapolana.pl](http://www.swietokrzyskapolana.pl)

**Park Rozrywki i Miniatur Sabat Krajno**

Krajno-Zagórze 43c, 26-008 Górnio  
tel. 41 312 77 11, 505 505 654, [www.sabatkrajno.pl](http://www.sabatkrajno.pl)

**Pałacyk Henryka Sienkiewicza w Oblęgorku**

Oblęgorek, ul. Aleja Lipowa 24, 26-067 Strawczyn  
tel. 41 303 04 26, [www.mnki.pl/sienkiewicz](http://www.mnki.pl/sienkiewicz)

**Ogród Zoologiczny Leśne Zacisze**

Lisów, ul. Wygwizdów 6, 26-026 Morawica  
tel. 607 627 271, [www.lesne-zacisze.net](http://www.lesne-zacisze.net)

**Centrum Kulturowo-Archeologiczne**

ul. Świętokrzyska 62, 26-006 Nowa Słupia  
tel. 41 317 83 27, 517 349 983, [www.dymarki.pl](http://www.dymarki.pl)

## INFORMACJE PRAKTYCZNE

### Wybrane obiekty noclegowe:

#### **Best Western Grand Hotel \*\*\*\***

ul. Sienkiewicza 78, 25-501 Kielce  
tel. 41 365 50 00, [www.grandhotelkielce.pl](http://www.grandhotelkielce.pl)

#### **Hotel „Binkowski” \*\*\*\***

ul. Szczepaniaka 42, 25-043 Kielce  
tel. 41 340 35 00, 41 340 35 01, <http://binkowskihotel.pl>

#### **Hotel „Kameralny” \*\*\***

ul. Tarnowska 7, 25-394 Kielce  
tel. 41 348 25 30, [www.hotelkameralny.com](http://www.hotelkameralny.com)

#### **Hotel „DAL” \*\*\***

ul. Piotrkowska 12, 25-510 Kielce  
tel. 41 336 10 00, 41 336 10 10, [www.hoteldal.pl](http://www.hoteldal.pl)

#### **Hotel „Pod Złotą Różą” \*\*\***

pl. Moniuszki 7, 25-334 Kielce  
tel. 41 341 50 02, 793 415 002, [www.zlotarozza.pl](http://www.zlotarozza.pl)

#### **Hotel „Tęczowy Młyn” \*\*\*\***

ul. Zakładowa 4, 25-670 Kielce  
tel. 41 335 21 00, 723 686 694, [www.teczowy.com](http://www.teczowy.com)

#### **Hotel „Willa Hueta” \*\*\*\***

ul. Słowackiego 25, 25-365 Kielce  
tel. 41 241 28 88, 668 820 985, [www.willahueta.pl](http://www.willahueta.pl)

#### **Hotel „365” \*\*\***

al. Na Stadion 365, 25-127 Kielce  
tel. 41 361 55 35, [www.hotel-365.pl](http://www.hotel-365.pl)

#### **Hotel Echo \*\*\***

Cedzyna 44C, 25-900 Kielce  
tel. 41 302 21 08, 41 302 21 07, 512 713 594,  
[www.hotelecho.pl](http://www.hotelecho.pl)

#### **Hotel „Aviator” \*\*\***

Dąbrowa, ul. Szybowcowa 41, 26-001 Masłów  
tel. 41 201 04 00, 533 282 873, [www.aviator-hotel.pl](http://www.aviator-hotel.pl)

#### **Hotel Ameliówka \*\*\***

Mąchocice Kapitulne, ul. Bohdana Koscińskiego 2,  
26-001 Masłów  
tel. 41 311 07 98, 41 311 07 99, [www.ameliowka.pl](http://www.ameliowka.pl)

#### **Hotel „Da Vinci”\*\*\*\***

Podzamcze 45, 26-060 Chęciny  
tel. 41 306 77 75, 607 570 902, [www.davinci.travel.pl](http://www.davinci.travel.pl)

#### **Hostel „Art”**

ul. Sienkiewicza 4C, 25-333 Kielce  
tel. 41 344 66 16, 515 073 400, 577 021 462,  
[www.hostel-art-kielce.pl](http://www.hostel-art-kielce.pl)

#### **Dom Wczasów Dziecięcych „Gołoborze”**

Rudki, ul. Górnicza 3, 26-006 Nowa Słupia  
tel. 41 317 74 83, 604 710 473, [www.goloborze.pl](http://www.goloborze.pl)

#### **Gościniec Europejski**

#### **Centrum Konferencyjno-Noclegowe**

Przyjmo, ul. Dolna 2, 26-085 Miedziana Góra  
tel. 41 303 41 03, 798 208 047, [www.goscinieceuropejski.pl](http://www.goscinieceuropejski.pl)

## **Pensjonat „Łysica” \*\*\*\***

Święta Katarzyna, ul. Kielecka 23a, 26-010 Bodzentyn  
tel. 41 311 20 62, 512 553 033, [www.pensjonatlysica.pl](http://www.pensjonatlysica.pl)

## **Ośrodek Wypoczynkowy „Jodelka”**

Święta Katarzyna, ul. Kielecka 3, 26-010 Bodzentyn  
tel. 41 311 21 11, 607 215 452, [www.hoteljodelka.pl](http://www.hoteljodelka.pl)

## **Zajazd „Baba Jaga”**

Święta Katarzyna, ul. Kielecka 18, 26-010 Bodzentyn  
tel. 41 311 22 26, [www.zajazdbabajaga.eu](http://www.zajazdbabajaga.eu)

## **Gościniec „Pod Lasem”**

Święta Katarzyna, ul. Świętokrzyska 4, 26-010 Bodzentyn  
tel. 600 318 000, [www.gosciniexpodlasem.pl](http://www.gosciniexpodlasem.pl)

## **„Tanie Spanie”**

Święta Katarzyna, ul. Świętokrzyska 2, 26-010 Bodzentyn  
tel. 41 311 22 12, 696 760 765, [www.tanie-spanie.info](http://www.tanie-spanie.info)

## **Centrum Edukacyjne i noclegi**

Wólka Milanowska 18a, 26-006 Nowa Słupia  
tel. 41 317 70 64, 317 75 02, 698 626 319,  
[www.centrum.scdn.pl](http://www.centrum.scdn.pl)

## **Ośrodek „Eko-Wypoczynek”**

Kaczyn 1A, 26-021 Daleszyce  
tel. 41 317 19 78, 882 632 828, [www.kaczyn.pl](http://www.kaczyn.pl)

## **Hotel „Koziołek” \*\***

ul. Suchedniowska 19 C, 26-010 Bodzentyn  
tel. 41 311 51 10, 601 060 456

## **Motel „TOR KIELCE” \*\***

Ćmińsk, ul. Wykień 95, 26-085 Miedziana Góra  
tel. 41 303 16 60, 798 118 230,  
[www.automobilklub.kielce.pl](http://www.automobilklub.kielce.pl)

## **Hotel „Stodółka” \*\*\***

Ćmińsk, ul. Świętokrzyska 89, 26-085 Miedziana Góra  
tel. 41 347 55 00, [www.stodolka.pl](http://www.stodolka.pl)

## **Ośrodek Wypoczynkowy „Ptaszyniec”**

Bocheniec 55C, 28-366 Małogoszcz  
tel. 606 622 804, 880 606 264, [www.ptaszyniec.com](http://www.ptaszyniec.com)

Pakiety dostępne  
do nabycia:



**Agencja Turystyki GEO TRAVEL**

ul. Polna 9/32, 26-200 Końskie  
tel. 692 139 416, 882 507 020  
[www.geotravel.com.pl](http://www.geotravel.com.pl)

**Biuro Turystyczne Goloborze Travel**

ul. Beskidzka 14, 25-001 Kielce  
tel. 507 803 986  
[www.goloborzetravel.pl](http://www.goloborzetravel.pl)

**Biuro Turystyczne "ABEX"**

ul. Sienkiewicza 10/12 A, 25-333 Kielce  
tel. 535 98 43 43, 607 29 36 80  
[www.abexkielce.com.pl](http://www.abexkielce.com.pl)

**Agencja Turystyczna „Łysa Góra”**

ul. Rynek 15, 26-006 Nowa Słupia  
tel. 41 361 80 57  
[www.parklegend.pl](http://www.parklegend.pl)

**Agencja Turystyczno-Usługowa  
GOLD TOUR Sp. z o.o.**

Plac Wolności 3, 25-367 Kielce  
tel. 41 344 93 95, 504 043 882  
[www.goldtour.pl](http://www.goldtour.pl)

**Koordynator:** Katarzyna Batko  
**Skład i projekt:** K8-Group sp. z o.o.  
**e-mail:** 8kgroup@gmail.com

**Wydawca:**

Regionalna Organizacja Turystyczna  
Województwa Świętokrzyskiego  
ul. Ściegiennego 2/32, 25-033 Kielce  
tel. 41 361 80 57  
[rot@swietokrzyskie.travel](mailto:rot@swietokrzyskie.travel)  
[www.rot.swietokrzyskie.travel](http://www.rot.swietokrzyskie.travel)

**Fotografie:**

A. Benicewicz - Miazga, archiwum ROTWŚ,  
archiwum UM Kielce, D. Łukasik, K. Pęczalski,  
Ł. Zarzycki, S. Rakowski

**Redakcja i korekta:**

A. Kukielka - Bocheńska

**Tekst:**

J. Dopieralski



Ministerstwo  
Sportu i Turystyki

